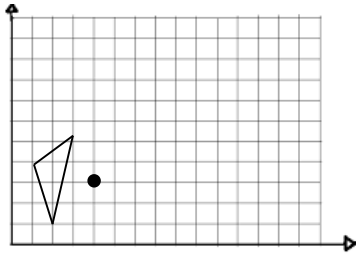
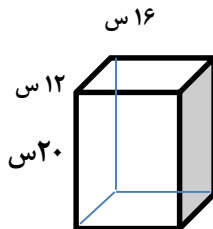


رتبه	عملکرد دانش آموز در این آزمون :
	دانش آموز عزیز در این قسمت چیزی ننویسد. →
	الف - جمله‌ی درست را با علامت (✓) و نادرست را با علامت (×) مشخص کنید .
	۱- همه‌ی اعداد صحیح منفی از صفر کوچک‌تر هستند. <input type="checkbox"/> ۲- اگر مخرج کسری را دو برابر کنیم، کسر به دست آمده نصف کسر اولیه است. <input type="checkbox"/> ۳- اگر در عدد $\frac{25}{8}$ ممیز را یک رقم به سمت راست ببریم، مانند این است که عدد را در ۱۰ ضرب کرده‌ایم. <input type="checkbox"/> ۴- نقطه‌ی $\left[\begin{smallmatrix} 5 \\ . \end{smallmatrix} \right]$ روی محور افقی قرار دارد. <input type="checkbox"/> ۵- هر متر مربع ۱۰۰۰ برابر سانتی‌متر مربع است. <input type="checkbox"/>
	ب - در جاهای خالی کلمه یا عدد مناسب بنویسید .
	۱- هفدهمین مضرب عدد ۹، عدد می‌باشد. ۲- بر روی محور اعداد صحیح، هر چه به سمت راست برویم، عددها می‌شوند. ۳- هرگاه حاصل ضرب دو کسر برابر ۱ باشد، آن دو کسر را یکدیگر می‌نامند. ۴- عدد $60/06$ را شصت می‌خوانیم. ۵- یک لیتر معادل سی سی است.
	ج - پاسخ سوال‌های زیر را به دست آورید.
	۱- الگوی زیر را تا ۳ عدد بعدی آن ادامه دهید. $\frac{3}{10}, \frac{5}{17}, \frac{7}{24}, \frac{9}{31}, \dots, \dots, \dots$
	۲- کسرهای زیر را از کوچک به بزرگ مرتب کنید. «از چپ به راست» $\frac{8}{6}, \frac{16}{5}, \frac{2}{3}, 2, \frac{2}{5}, \frac{1}{2}$
	۳- گنجایش حوضی ۷۱۲ لیتر است. اگر در هر دقیقه $\frac{17}{8}$ لیتر آب وارد حوض شود، پس از چند دقیقه حوض پر می‌شود؟

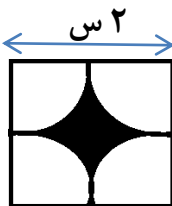
۴- قرینه‌ی مرکزی شکل روبرو را رسم کنید.



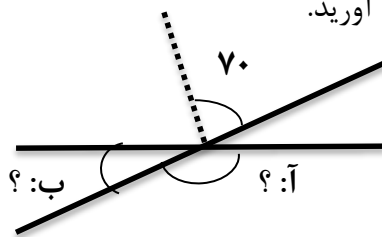
۵- برای کادو کردن جعبه‌ای به طول ۱۶ سانتی‌متر، عرض ۱۲ سانتی‌متر و ارتفاع ۲۰ سانتی‌متر، چند سانتی‌متر مربع کاغذ کادو نیاز داریم؟



۶- مساحت قسمت رنگی را به دست آورید.



۷- در شکل روبرو، خط‌چین نیم‌ساز است. اندازه‌ی زاویه‌های (آ) و (ب) را به دست آورید.



۸- حجم یک مکعب به ابعاد $\frac{9}{8}$ ، $\frac{1}{8}$ و $\frac{2}{5}$ دسی‌متر برابر است با چند سانتی‌متر مکعب؟

۹- در حراجی قبل از عید، یک لباس فروشی لباس‌های خود را با ۳۵ درصد تخفیف می‌فروشد. معصومه همه‌ی لباس‌های خود را از این لباس‌فروشی خرید و ۱۹۵۰۰۰ تومان پرداخت کرد. قیمت لباس‌هایی که معصومه خرید، قبل از تخفیف چقدر بوده‌است؟

۱۰- مقدار تقریبی عدد $\frac{28}{961}$ را با تقریب کمتر از $\frac{1}{10}$ به دو روش قطع کردن و گرد کردن به دست آورید.

موفق باشید